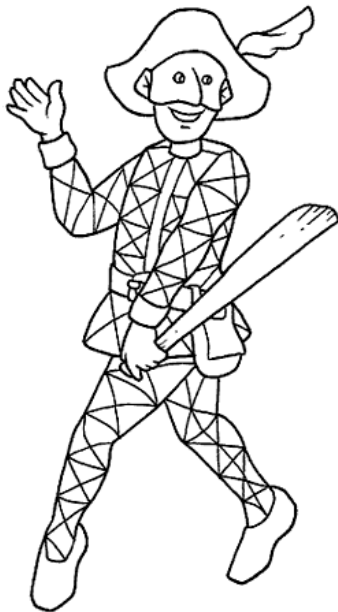


LE MASCHERE ITALIANE

COLORA SECONDO LE INDICAZIONI



ARLECCHINO

HA UN VESTITO FATTO CON TANTI PEZZI DI STOFFA, OGNUNA DI UN COLORE DIVERSO. LE SCARPE SONO NERE.



BRIGHELLA

LA MASCHERA E IL CAPPELLO SONO NERI. IL MANTELLO E' BIANCO. LA GIACCA E IL PANTALONE SONO DECORATI DI GALLONI VERDI E LE SCARPE SONO NERE.

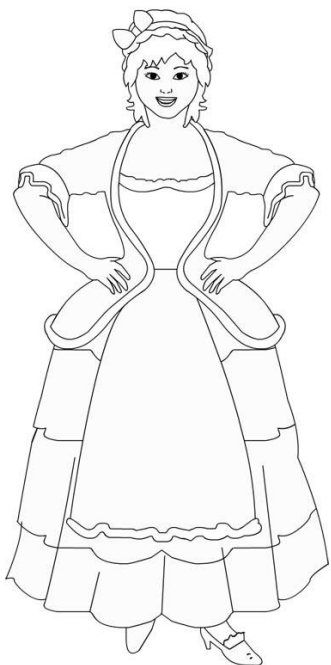
LE MASCHERE ITALIANE

COLORA SECONDO LE INDICAZIONI



BALANZONE

CAPPELLO NERO A LARGHE FALDE, TOGA LUNGA E NERA, PANCIOTTO, PANTALONI NERI, MERLETTO BIANCO SUI POLSI E, SUL COLLO, UN COLLETTO DI PIZZO, CALZE BIANCHE E SCARPE NERE CON TACCO.



COLOMBINA

INDOSSA UNA CUFFIETTA BIANCA CON IL FIOCCO ROSSO, UN CORPETTO BLU, LA GONNA ROSSA, UN GREMBIULE BIANCO E SCARPINE BIANCHE A PUNTA CON NASTRO ROSSO.

www.tuttodisegni.com

LE MASCHERE ITALIANE

COLORA SECONDO LE INDICAZIONI



GIANDUIA

INDOSSA UN COSTUME DI PANNO COLOR MARRONE, BORDATO DI ROSSO, CON UN PANCIOTTO GIALLO E LE CALZE ROSSE. DI SOLITO HA UN OMBRELLO VERDE.

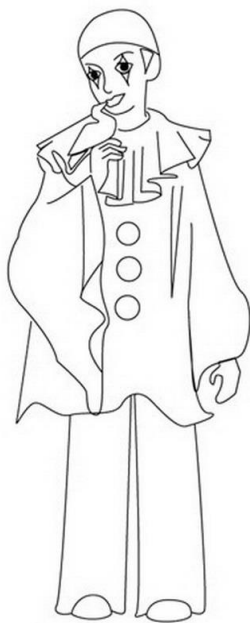


PANTALONE

INDOSSA UNO ZUCCHETTO, GIUBBA E CALZAMAGLIA ROSSI, CON BABBUCCE E MANTELLO NERO.

LE MASCHERE ITALIANE

COLORA SECONDO LE INDICAZIONI



www.disegnidacoloraregratis.it

PIERROT

INDOSSA LARGHI PANTALONI DI LUCIDA SETA BIANCA, LUNGA CASACCA GUARNITA DI GROSSI BOTTONI NERI, AMPIO COLLETTO, PAPALINA SUL CAPO, VOLTO PALLIDO E TRISTE, SPESSO, UNA LACRIMA GLI SCENDE SUL VISO.



MENEGHINO

PORTA UN CAPPELLO A TRE PUNTE E LA PARRUCCA CON CODINO ALLA FRANCESE, UNA LUNGA GIACCA MARRONE, CALZONI CORTI E CALZE A RIGHE ROSSE E BIANCHE.