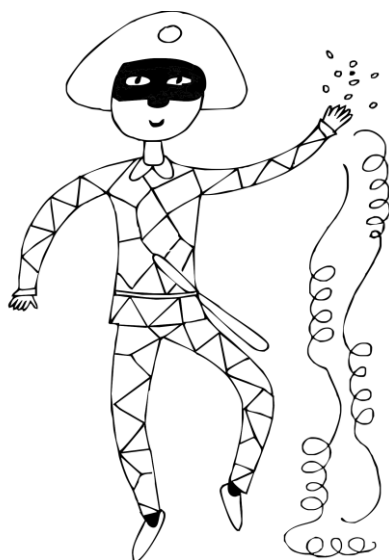


LE MASCHERE DI CARNEVALE

RITAGLIA E INCOLLA SUL QUADERNO I DISEGNI INSIEME ALLE FRASI
CORRISPONDENTI



**GOLOSONE E'
MENECHINO**

**UNA FRITTELLA
PER BRIGHELLA**

**MATTO E'
ARLECCHINO**

**COLOMBINA,
CHE BIRICCHINA!**