

I MUSCOLI PERMETTONO: TUTTI I TIPI DI MOVIMENTO DEL CORPO:

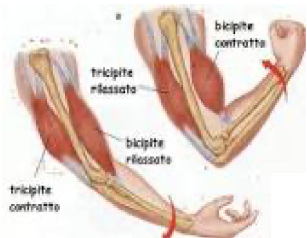
- LA **LOCOMOZIONE** (CIOE' GLI SPOSTAMENTI)
- LA **MIMICA** (I MOVIMENTI DEL VISO CHE CI PERMETTONO DI ESPRIMERE CIÒ CHE SENTIAMO)
- LE **POSTURE** (LE POSIZIONI CHE ASSUMIAMO)
- I **MOVIMENTI DI ALCUNI ORGANI INTERNI** (COME LO STOMACO, LA LINGUA, GLI OCCHI...)

CARATTERISTICHE DEL TESSUTO MUSCOLARE: - È FORMATO DA CELLULE MOLTO ELASTICHE E AFFUSOLATE.

-È CAPACE DI DISTENDERSI E CONTRARSI, IN BASE AGLI ORDINI DEL CERVELLO.

I MUSCOLI SONO COLLEGATI ALLE OSSA ATTRAVERSO I **TENDINI** (ROBUSTE FASCE BIANCASTRE)

I MUSCOLI SCHELETRICI LAVORANO IN COPPIA E SI CHIAMANO **MUSCOLI ANTAGONISTI**.

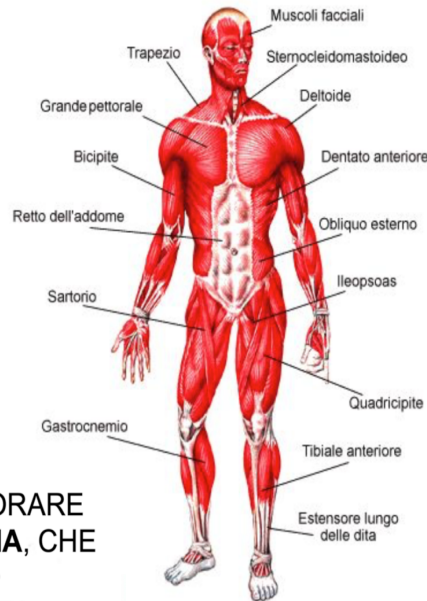


I MUSCOLI PER POTER LAVORARE HANNO BISOGNO DI **ENERGIA**, CHE CI VIENE FORNITA DAL CIBO SOPRATTUTTO GLI ZUCCHERI



IL SISTEMA SCHELETRICO È RICOPERTO DI MUSCOLI.

IL SISTEMA MUSCOLARE

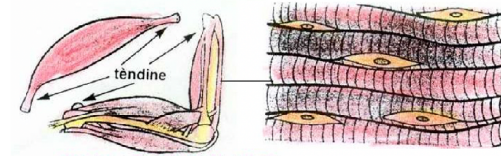


QUANDO IL MUSCOLO SI AFFATICA SI FORMA L'**ACIDO LATTICO** CHE CI AVVISA CHE ABBIAMO BISOGNO DI RIPOSO.

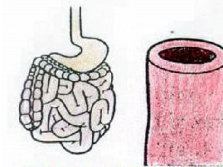


TRE TIPI DI TESSUTO MUSCOLARE

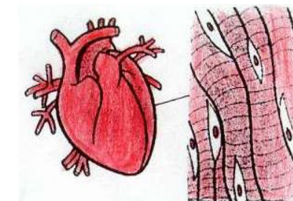
1-TESSUTO STRIATO: SONO FASCE CHIARE E SCURE TRASVERSALI. SONO DETTI MUSCOLI VOLONTARI (SI MUOVONO PER NOSTRA VOLONTÀ. FANNO MUOVERE LE OSSA E LA FACCIA.



2- TESSUTO LISCIO: È DI COLORE ROSATO E PRESENTA CELLULE A FORMA DI FUSO. SONO DETTI MUSCOLI INVOLONTARI (SI MUOVONO SENZA LA NOSTRA VOLONTÀ). RICOPRONO LE PARTI INTERNE E FANNO CONTRARRE ORGANI COME LO STOMACO E L'INTESTINO.



3-TESSUTO CARDIACO: RICOPRE LE PARETI DEL CUORE. È RICOPERTO DA TESSUTO STRIATO PERÒ, SONO MUSCOLI INVOLONTARI CHE SI CONTRAGGONO SEMPRE.



Maestra Mile

Maestra Mile